

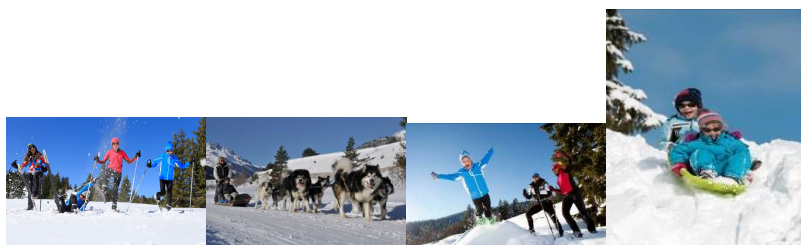
Cocktail neige en famille à Névache



PRESENTATION

Multi-activités neige en famille Accompagné en Etoile

7 jours 6 nuits 4 ½ jours d'activités



Un vrai cocktail « neige » pour toute la famille, avec du ski de fond, du ski de randonnée nordique, de la raquette, et en option une initiation à la conduite d'attelage de chiens de traîneaux : c'est décidé, cette année, vous emmenez vos chaussures de randonnée à la neige, vous abandonnez vos skis alpins pour découvrir d'autres activités neige au choix, dans une vallée nature enneigée de Noël à Pâques, sous le soleil des Hautes-Alpes : la vallée de la Clarée à Névache au nord du Briançonnais.

Dans ce décor magique et préservé, vous allez découvrir de nouveaux plaisirs ; le silence avec seulement l'eau limpide de la Clarée qui coule, le crissement de vos skis de fond qui glissent sur la neige, le gloussement du lagopède dérangé et les hurlements des chiens de traîneaux impatients de partir en vadrouille !

PROGRAMME

ACTIVITES

Tourisme et activités traditionnelles ont opté pour la symbiose.

Notre équipe de moniteurs vous propose plusieurs activités "neige" pour composer librement votre séjour : ski de fond, balades en raquette ou en traîneau à chiens, randonnée nordique, luge, bonhomme de neige.

Chaque soir les moniteurs proposeront les différentes activités sur lesquelles vous pourrez vous inscrire. Vous pourrez tous faire du ski de fond, de la raquette et la séance de découverte de la conduite d'attelage.

Si l'un d'entre vous ne veut faire qu'une seule activité pendant toute la semaine, il pourra le faire, hormis la conduite d'attelage (1 seule séance) et la randonnée nordique.

Sur le programme, il n'y aura pas d'activité le mercredi après-midi. Vous pourrez en profiter pour visiter Névache ou Plampinet, aller à Briançon, vous reposer ou encore participer à une visite du Patrimoine (cadrans solaires ou fresques églises et chapelles).

Le Ski de Fond

Vous aussi, êtes impatients de tout faire : le matin c'est l'apprentissage **du ski de fond**, tellement léger mais tout de même encombrant. Avec beaucoup de patience, vos moniteurs trouveront plein d'astuces pour vous aider à glisser, tourner, freiner, et rapidement ce sera le plaisir de glisser le long de la Clarée puis, de passer les petites bosses, le pas tournant, le chasse neige et le skating.

La Raquette

En raquette, après une découverte de Névache et ses hameaux, vous vous aventurerez sur les traces du lièvre blanc, du sanglier, du chevreuil et peut-être même du loup. Les randonnées d'une journée vous conduiront plus haut dans les alpages vers les refuges et vous apercevrez sûrement les massifs des Écrins et de la Vanoise au loin.

La Randonnée Nordique

L'autre façon d'être du ski de fond. Plus qu'un ski, c'est une éthique. Face au sur-balisage et au tout-sécuritaire, il est encore permis de connaître les doux plaisirs de la glisse, loin des stades entretenus, là où la neige a la liberté de se décliner sous toutes ses formes, de la meilleure... à la moins bonne ! La liberté se paye. En Val Clarée, la virginité de nos espaces blancs se prête avec volupté aux plus gracieuses arabesques. Si le niveau du groupe est suffisant, vous pourrez essayer la randonnée nordique en fin de semaine. Si vous pensez en être capable, inscrivez-vous sur la découverte de la randonnée nordique (fiche sur demande).

Les Chiens de Traîneaux

Et les chiens de traîneaux, depuis le temps que vous attendez, ça y est ! Vous allez enfin les caresser, leur mettre les harnais, les atteler et essayer de diriger l'attelage : gauche, droite, halte ! Attention ! Ils sont malins et ils ont vite fait de vous laisser pousser l'attelage et de se reposer !

Vous serez 6 à 8 personnes pour la demi-journée et vous alternerez sur les traîneaux. Vous aurez environ 40 mn de conduite... Si vous êtes un nombre supérieur au nombre de traîneaux, vous alternerez en conduite.

LES ENFANTS

Eux aussi pourront pratiquer plusieurs activités pendant les vacances scolaires uniquement :

En ski de fond, ils participeront à l'activité à partir de 4 ans en collaboration avec l'École de ski de Névache, très proche de nous (nous nous chargeons de les conduire et de les ramener). De 4 ans à 7 ans, ils n'iront que le matin. L'après-midi, une jeune fille les gardera à l'hôtel ou dehors près de la terrasse où ils pourront faire de la luge et des bonhommes de neige (compris dans le forfait). A partir de 7 ans, ils retournent à l'Ecole de ski l'après-midi.

À partir de 12 ans, soit ils peuvent suivre les séjours avec les adultes, soit ils sont suffisamment nombreux pour être ensemble et faire un groupe de jeunes : Aventure Nordique, biathlon, randonnée nordique, ski orientation, nuit en refuge etc. (Supplément 100 €).

En raquette, ils pourront venir avec vous à partir de 8 ans sur une demi-journée.

En conduite d'attelage, ils seront accompagnés des parents.

Jour 1 Accueil et installation

Accueil à l'hôtel dans l'après-midi. Le soir, lors d'un pot d'accueil, nous vous présentons l'organisation des activités de votre semaine avec les moniteurs.

Dîner à l'hôtel.

Jour 2 Domaine nordique de Névache

Nous vous proposons de choisir chaque soir votre activité du lendemain. Vous pouvez pratiquer raquette, ski de fond, ski de randonnée nordique ou encore vous essayer à la conduite d'attelage de chiens de traîneaux. Pour ces deux 1ères demi-journées, si vous êtes débutant en ski de fond, les moniteurs vous conseillent de commencer par cette activité.

Venez découvrir notre Espace Bien-Être en fin d'après-midi.

Déjeuner et dîner à l'hôtel.

Jour 3 Domaine nordique de Névache

Choisissez vos activités pour ces 2 demi-journées sur le domaine nordique de Névache.

Pour découvrir les somptueux paysages de la Vallée de la Clarée, nous vous proposons une sortie raquettes à la journée.

Après l'effort, rien de tel que de se relaxer dans l'Espace Bien-Être.

Déjeuner et dîner à l'hôtel.

Jour 4 Ski de fond ou raquettes et détente

Demi-journée d'activité : en ski de fond : cours technique (possibilité de faire du skating) ; en raquette : balade. Demi-journée de détente l'après-midi. Et pour finir Espace Bien-Être en fin d'après-midi.

Jours 5 et 6 Raquettes à la journée ou ski de randonnée nordique

Lors de ces 2 journées de randonnée, vous découvrez le magnifique site de la Haute Vallée de La Clarée et ses chalets d'estive enfouis sous la neige, le très beau cirque du Col de l'Echelle, ou faites-vous plaisir sur le domaine tracé jusqu'en Basse Clarée.

Possibilité si un petit groupe de personnes le demande, de retrouver le plaisir de la glisse en skis de randonnée nordique, et goûter aux joies du ski de fond hors traces.

Pique-nique le midi et dîner à l'hôtel le soir.

Jour 7 Fin du séjour

Le séjour s'achève après un dernier petit-déjeuner. Nous sommes à votre disposition pour vous conseiller si vous souhaitez encore profiter un peu de notre belle vallée !

FICHE PRATIQUE

ACCUEIL

Le 1er jour, dans l'après-midi, à l'hôtel** à Névache. Voir la rubrique Accès pour nous rejoindre en train ou par la route.

Un pot d'accueil est prévu à 19h, juste avant le dîner.

En cas de retard ou de difficultés pour nous rejoindre, contactez-nous au +33 (0)4 92 21 37 30.

DISPERSION

Le 7ème jour, au même endroit, à Névache, après le petit-déjeuner. Libération des chambres pour 10 heures. Si vous désirez faire de la raquette, cela sera possible mais sans encadrement.

Possibilité de déjeuner à midi (supplément de 19 € par personne) et de rester jusqu'au départ de la navette pour le train de nuit. Par contre, nous vous demandons impérativement de libérer les chambres pour 12h.

EXTENSION

Arrivée : Possibilité d'arriver la veille ou le matin par le train de nuit avec un supplément pour la demi-pension à partir de 68€ (selon la saison et selon le forfait choisi) ou de 11 € pour le petit-déjeuner et de 19 € pour le repas de midi. Les chambres seront disponibles vers 17 heures la veille et vers 14h le 1er jour, mais vous pourrez entreposer vos bagages et attendre dans l'hôtel.

Départ : Si vous désirez prendre le déjeuner de midi, ce sera possible (19€ par personne) avec réservation obligatoire la veille. Vous pouvez également rester une nuit supplémentaire à la fin de votre séjour avec un supplément pour la demi-pension à partir de 68€(selon la saison et selon le forfait choisi).

NIVEAU

Chaque activité est proposée à partir du niveau débutant. Ce séjour s'adresse à toutes les personnes qui veulent passer un séjour de détente à la neige et de découverte des activités "neige".

En ski de fond, un groupe débutant et un groupe moyen sachant descendre et s'arrêter en toute neige. En début de semaine, l'activité est en demi-journée, en fin de semaine, des sorties journées sont proposées. Les débutants doivent obligatoirement s'inscrire au début de la semaine.

En raquette, il faut avoir l'habitude de faire des randonnées à pied d'au moins 4 heures de marche. 15 à 30 minutes sont nécessaires pour s'adapter aux raquettes. Les sorties de demi-journées et de journées alternent.

En randonnée nordique, il faut avoir un niveau moyen en ski de fond, savoir s'arrêter en chasse-neige, demi chasse-neige ou pas tournant en toute neige ou avoir un niveau piste rouge en ski alpin. Cette activité est proposée en fin de semaine aux personnes suffisamment à l'aise en ski de fond après le perfectionnement sur traces du début de semaine et si tout le groupe peut le faire.

Pour la conduite d'attelage, inutile d'en avoir déjà fait, vous apprenez avec le musher. Vous faites tous une séance de découverte de conduite d'attelage. Attention ! Ne croyez pas que cette activité ne soit pas sportive : la séance commence par apprendre à atteler les chiens, puis elle se fait sur une boucle de 3km sur un traîneau. Vous alternerez à tour de rôle.

HEBERGEMENT

L'hébergement peut se faire à l'hôtel, dans la nouvelle annexe « Le Chavillon » ou dans les Chalets Thabor.

L'hôtel : Il est composé de 19 chambres, réparties ainsi :

Des chambres de 2 : Pour couple avec un lit à l'italienne ou 2 lits simples, avec sanitaire dans la chambre (lavabo, douche et wc).

Des chambres de 3 : Avec 3 lits simples avec sanitaire dans la chambre (lavabo, douche et wc).

Des chambres de 4 : Uniquement pour les familles. Composée, d'une chambre pour couple et d'un coin montagne pour les enfants de moins de 12 ans (lit superposé), avec sanitaire dans la chambre (lavabo, douche et wc).

Des chambres individuelles avec salle de bain à partager avec une autre personne.

Des suites de 2 chambres de 2 places bien séparées avec un sanitaire commun (douche, lavabo, wc) pour les 2 chambres.

L'annexe : Nouveau bâtiment, fraîchement rénové, qui est composé de 8 chambres de 2 places avec salle de bain privatives, et d'une salle de petit-déjeuner. Chaque chambre est décorée avec gout, dans un style montagnard et chaleureux. Chavillon est situé à 200 mètres de l'Echaillon, un petit chemin, bien entretenu, vous guidera jusqu'à l'hôtel pour venir prendre le diner.

Les petits déjeuner se font sur place, servis sous forme de buffet, une serveuse sera là pour vous accueillir le matin.

N.B. : Possibilité de chambre seule en haute saison : vous serez logés en suite et partagerez la salle de

bain et les WC avec 1 ou 2 autres personnes. Votre tarif sera celui d'une chambre double. En moyenne et basse saison, chambre seule avec sanitaire privatif possible selon les disponibilités.

A l'hôtel se trouve une salle de restaurant, un salon cheminée, un bar, une salle d'animation ou de réunion avec coin T.V. et coin cheminée, une salle de séchage, une terrasse sont à votre disposition.

Les dîners sont l'occasion de goûter aux produits locaux ou aux saveurs provençales de la cuisine de notre chef Patrice. Vous aurez le choix entre 2 entrées, 2 plats et 2 desserts, servis à l'assiette.

Les pique-niques sont copieux et accompagnés de vivres de course (fruits secs, chocolat, biscuits). Nous vous remercions de nous faire part de vos régimes alimentaires le cas échéant.

L'hébergement des enfants de moins de 12 ans inscrits sur le cocktail neige ou le ski de fond : Il se fera avec leurs parents en chambres à 3/4 places pour les familles de 3 à 4 personnes, et en chambre en suite pour un adulte et un enfant.

ESPACE BIEN-ÊTRE en fin d'après-midi de 17h à 19h

Sauna, hammam, Størvatt (jacuzzi extérieur en bois chauffé au feu de bois), salle de détente, bar, et espace massage au retour des activités neige. Dans votre forfait il est prévu 3 accès.

LES MASSAGES et SOINS (en option sur réservation)

Nous disposons d'une salle de massage, nos masseuses vous proposeront leur carte de massages aux huiles essentielles. Les massages sont en option et sur réservation.

Les massages sont à régler directement à la masseuse en chèque ou espèces .

EQUIPEMENT INDIVIDUEL A PREVOIR

- Carte d'identité ou passeport valide
- Un sac à dos moyen pour les randonnées de journée (vêtement chaud, pique-nique, appareil photo) suffisamment grand pour rajouter un pique-nique et 1 gourde
- **1 boîte plastique hermétique (contenance 0,3 litre minimum) + gobelet + couverts.**
- Une veste chaude et **imperméable** type Goretex
- Un pantalon chaud, ample et **imperméable**
- Des collants chauds, bonnet chaud
- Guêtres ou stop touts (facultatif)
- 2 à 3 paires de chaussettes, vêtements de rechange
- Chaussures pour l'intérieur
- Après-skis ou chaussures de randonnée de préférence pour les raquettes
- Affaires de toilette (2 serviettes de toilette sont fournies à l'hôtel)

- Maillot de bain et drap de bain pour l'Espace Bien-Être
- Pharmacie personnelle
- Gourde si possible isothermique
- Boules quies si vous êtes en chambre collective
- 1 photo si vous pensez prendre un badge de traçage des pistes pour la semaine
- **Et pourquoi pas une spécialité de votre région à partager avec vos compagnons de séjour !**

Obligatoires :

- **2 paires de gants très chauds dont au moins, une paire imperméable**
- **Lunettes de soleil très protectrices**
- **1 rouleau d'élastoplaste 8cm**
- **Écran total et crèmes pour lèvres et peau**

Pour les enfants :

Prévoir deux tenues neige entre le matin et l'après-midi : Cela peut être un pantalon de neige et l'anorak imperméables pour le matin, avec gants chauds et imperméables et pour l'après-midi, une veste et un pantalon K-way sur un survêtement avec une paire de moufles.

FORMALITES

RÉSERVATION TRADITIONNELLE :

- Nous contacter par téléphone ou e-mail afin de poser une option.
- Confirmer cette option, par un versement d'arrhes de 30% du montant total de votre séjour, par l'envoi du bulletin d'inscription et, le cas échéant du paiement de l'Assurance Annulation (chèque, chèques vacances, virement, numéro de carte bancaire sécurisé à distance)
- A réception, nous vous faisons parvenir un accusé réception et de confirmation de séjour.

RÉSERVATION EN LIGNE :

- Sur la page Web du séjour, l'onglet Date et Réservations vous permet de consulter en direct nos disponibilités et le prix par date. Une fois choisi, vous pouvez donc réserver en ligne.
- Puis, effectuez directement votre réservation en ligne avec carte Bleue et notre système de paiement sécurisé ou choisissez, en cours de réservation en ligne, un paiement par chèque ou par chèques vacances ou par virement.
- Au besoin, cochez les options et l'assurance annulation au cours de la réservation en ligne.
- A réception du règlement de 30 % d'arrhes versés en ligne ou par chèque (ou chèques vacances ou virement), vous recevrez par mail une confirmation de votre séjour.

RÈGLEMENT DU SOLDE : Au plus tard 21 jours avant le début du séjour.

ASSURANCE ANNULATION :

La vente de nos séjours est régie par nos conditions de vente. Celles-ci seront automatiquement appliquées en cas d'annulation, quelle qu'elle soit.

- Pour vous prémunir contre ces frais d'annulation pouvant aller jusqu'à 100% du prix du séjour, nous vous conseillons vivement de souscrire à l'Assurance Annulation/Interruption de séjour que nous proposons.

- Certaines cartes bancaires (Gold, Premier,...) incluent cette option. Renseignez-vous auprès de votre banque et dites-le-nous si vous y souscrivez.

INFORMATIONS CONTRACTUELLES :

- L'inscription à tout séjour implique l'acceptation des tarifs, de la fiche technique et des conditions de vente, qui entrent en vigueur dès réception de vos arrhes et l'envoi de notre confirmation.

- Votre inscription au séjour signifie que vous avez pris connaissance du programme, que vous êtes en bonne santé et que vous n'avez aucune contrainte médicale à la pratique du sport en montagne.

- L'encadrement des randonnées est assuré par des professionnels diplômés Brevet d'Etat Accompagnateur en Moyenne Montagne disposant à ce titre d'une Assurance Responsabilité Civile Professionnelle, cependant, celle-ci ne saurait se substituer à l'Assurance dont chacun est titulaire pour couvrir ses propres actions.

PORTAGE DES BAGAGES

Les circuits proposés sont en étoile à partir de notre hôtel. A transporter dans un petit sac à dos, il n'y a donc que vos effets personnels de journée, vos vivres de course et votre eau.

ENCADREMENT

Par des moniteurs de ski de fond ou accompagnateurs en montagne, tous diplômés d'État.

MATERIEL FOURNI

Skis, bâtons, chaussures de ski, et raquettes.

DATES ET PRIX

DATES ET PRIX

Date de début	Date de fin	Etat	Adulte cocktail neige famille	Enfant 4 à 11 ans cocktail neige famille	Jeunes 12 à 15 ans cocktail neige famille
18/12/2021	24/12/2021	Annulé	820 euros	656 euros	738 euros
26/12/2021	01/01/2022	Confirmé	855 euros	684 euros	770 euros
06/02/2022	12/02/2022	Confirmé	835 euros	668 euros	752 euros
13/02/2022	19/02/2022	Confirmé	855 euros	684 euros	770 euros
20/02/2022	26/02/2022	Confirmé	855 euros	684 euros	770 euros
27/02/2022	05/03/2022	Confirmé	835 euros	668 euros	752 euros

Sur place, il vous faudra payer une participation au traçage des pistes pour le ski de fond :

- Adulte semaine (à partir de 16 ans) : 59 €, ou 14€ par jour
- Enfant saison de 10 à 16 ans : 37€ (gratuité jusqu'à 10 ans), ou 5,5 € par jour
- Séance de 3 heures pour les adultes : 9 €
- Forfait 2 jours consécutifs : 19 €,
- Forfait 3 jours consécutifs : 27 € - (tarifs 2021 à titre indicatif).

LE PRIX COMPREND

- La pension complète du repas du soir du jour 1 au jour 7 après le petit-déjeuner
- La taxe de séjour
- 4,5 jours d'encadrement dont 1 séance découverte de la conduite d'attelage
- Le prêt du matériel de ski ou de raquettes
- Les transports locaux pour les activités dont la conduite d'attelage
- 3 accès à l'Espace Bien-Être

LE PRIX NE COMPREND PAS

- Les différentes assurances annulations / rapatriement facultatives
- La carte Passeport Montagne annuelle facultative (19.50 € / 39 € pour la famille)
L'éventuel supplément "Aventure Nordique" pour les Ados (100 €)

Les transports aller et retour jusqu'à Névache
Les boissons et dépenses personnelles
Les massages ou les soins (45 € à 70 € de 30 à 60 minutes)

POUR EN SAVOIR PLUS

ACCÈS À NÉVACHE L'HIVER

Pour nous rejoindre dans notre belle vallée, préservée et donc un peu éloignée, plusieurs solutions s'offrent à vous. Les voici brièvement exposées, l'idéal est que vous nous appeliez pour que nous vous guidions dans cette planification importante pour la réussite de vos vacances :

Les rails : vous pouvez venir en train :

- Soit en arrivant côté italien par le TGV Paris-Milan, en vous arrêtant à la gare de Bardonecchia en été, ou à celle de Oulx en hiver.
- Soit en arrivant à Briançon, par le train de nuit depuis Paris, ou les trains de jours depuis Marseille ou Valence.

De ces gares, des services de navettes vous permettent de parcourir les derniers kilomètres jusqu'à nous. Appelez-nous pour connaître le fonctionnement actualisé de ces navettes -pas toujours facile à trouver sur internet !

La route : vous pouvez venir en voiture jusqu'à l'hôtel, où il y a un grand parking pour vous garer. Nous serons rapides dans ce descriptif, en ces temps modernes où les GPS équipent nos voitures et nos téléphones.

- Depuis le sud, vous remontez la vallée de la Durance pour rejoindre Briançon.
- Depuis le nord et l'ouest, vous pouvez comme les cyclistes passer par le col du Lautaret et son panorama spectaculaire, ou choisir le confort (et son prix) du passage par l'Italie, grâce au Tunnel de Fréjus, réplique routière du projet ferroviaire ambitieux du milieu du XVIIIème siècle.

Pensez au covoiturage !

Les airs : vraiment l'avion n'est plus trop tendance, mais si vous venez de très loin, (notre réputation étant internationale !), vous pourrez atterrir à Lyon ou à Turin, d'où vous trouvez des navettes pour Briançon !

INFORMATIONS ANNEXES

ANIMAUX

Votre animal domestique (un seul) est accepté s'il est propre et silencieux. Il ne pourra pas être accepté dans la salle à manger et devra être tenu en laisse. Nous comptons sur votre attention à faire ce qu'il faut pour qu'il ne gêne pas les autres personnes, car certaines n'aiment pas les animaux et d'autres en ont peur. À votre arrivée, nous vous demandons une caution de 50 € que nous vous rendrons si votre

animal n'a fait aucun dégât pour la semaine. Il ne pourra pas vous suivre sur les pistes de ski

LINGE DE MAISON

Nous vous fournissons 1 drap de bain et 1 serviette de toilette par personne pour la semaine. Prévoir un drap de bain pour le sauna ou d'autres serviettes si vous avez besoin de plus. Possibilité de location d'un peignoir (3 €) pour l'espace bien-être.

ENTRETIEN DES CHAMBRES

Une personne passe tous les jours pour faire les lits et nettoyer la salle de bain/WC.

ATTENTION !

A Névache nous ne disposons pas de distributeur de billets ; pas de pharmacie ni de station-service
Merci de prévoir la conséquence.

TRÈS IMPORTANT

L'encadrement se réserve le droit de modifier le programme quelle qu'en soit la cause (conditions météorologiques, niveau technique des participants, surcharge éventuelle des refuges, etc....) dans le souci d'un meilleur déroulement du séjour.

